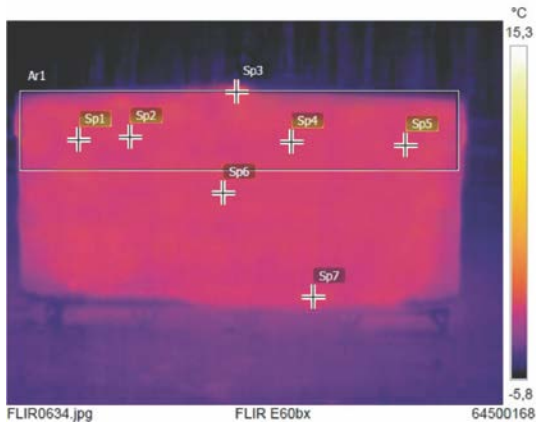
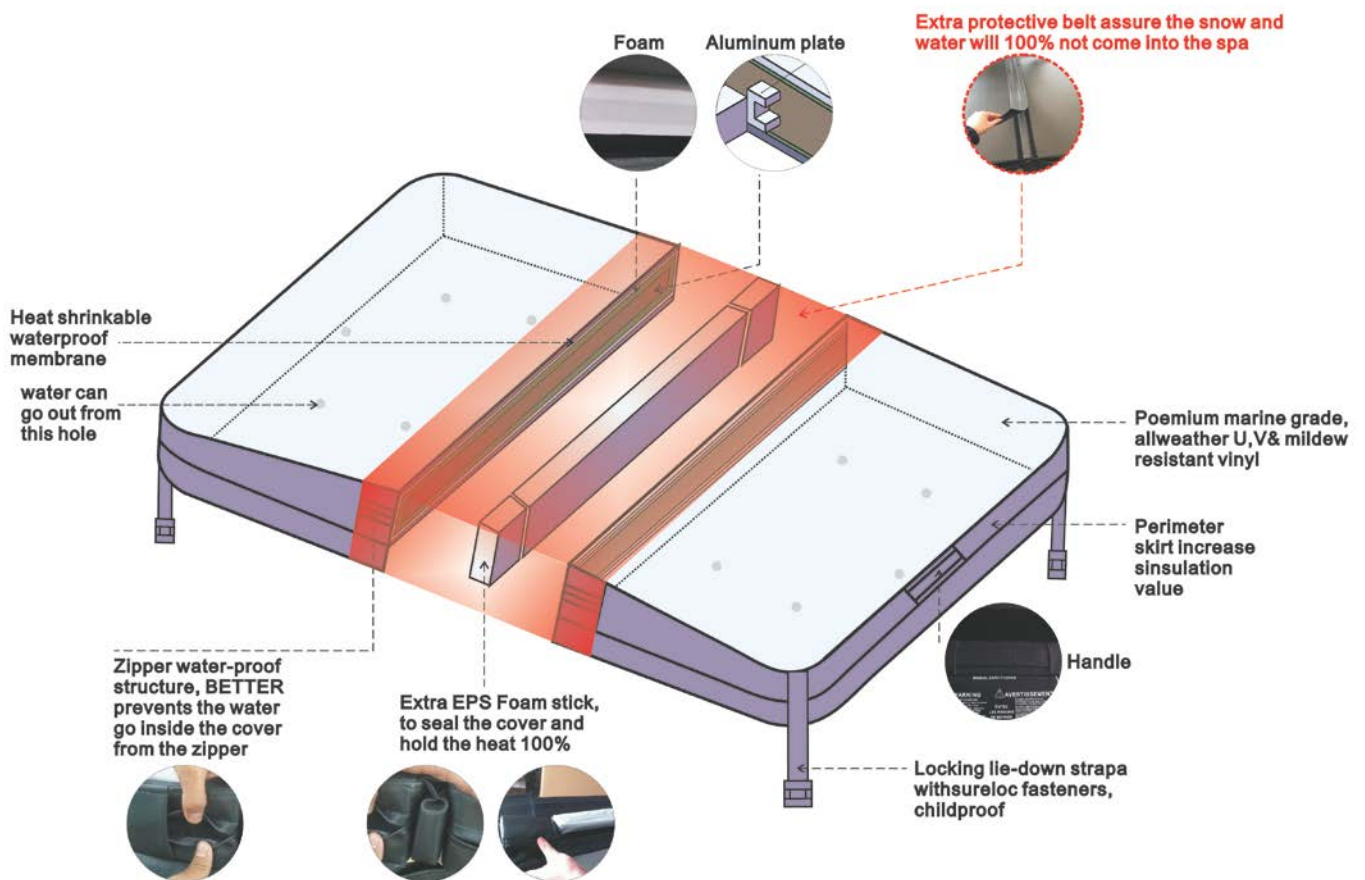


Isoleringsprincip för nordiska förhållanden

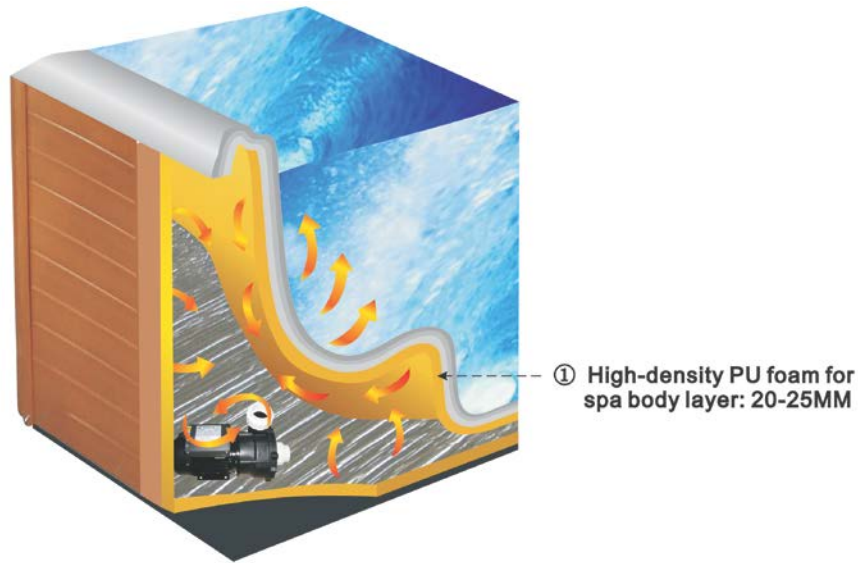
Det finns 5 effektiva sätt att isolera ditt spa och som avsevärt kan minska värmeförlusterna samtidigt sänka dina uppvärmningskostnader .



1. 7-10 cm (10-15 cm i modell 7301C) isolering i locket + extra skydd i den vikbara mittdelen

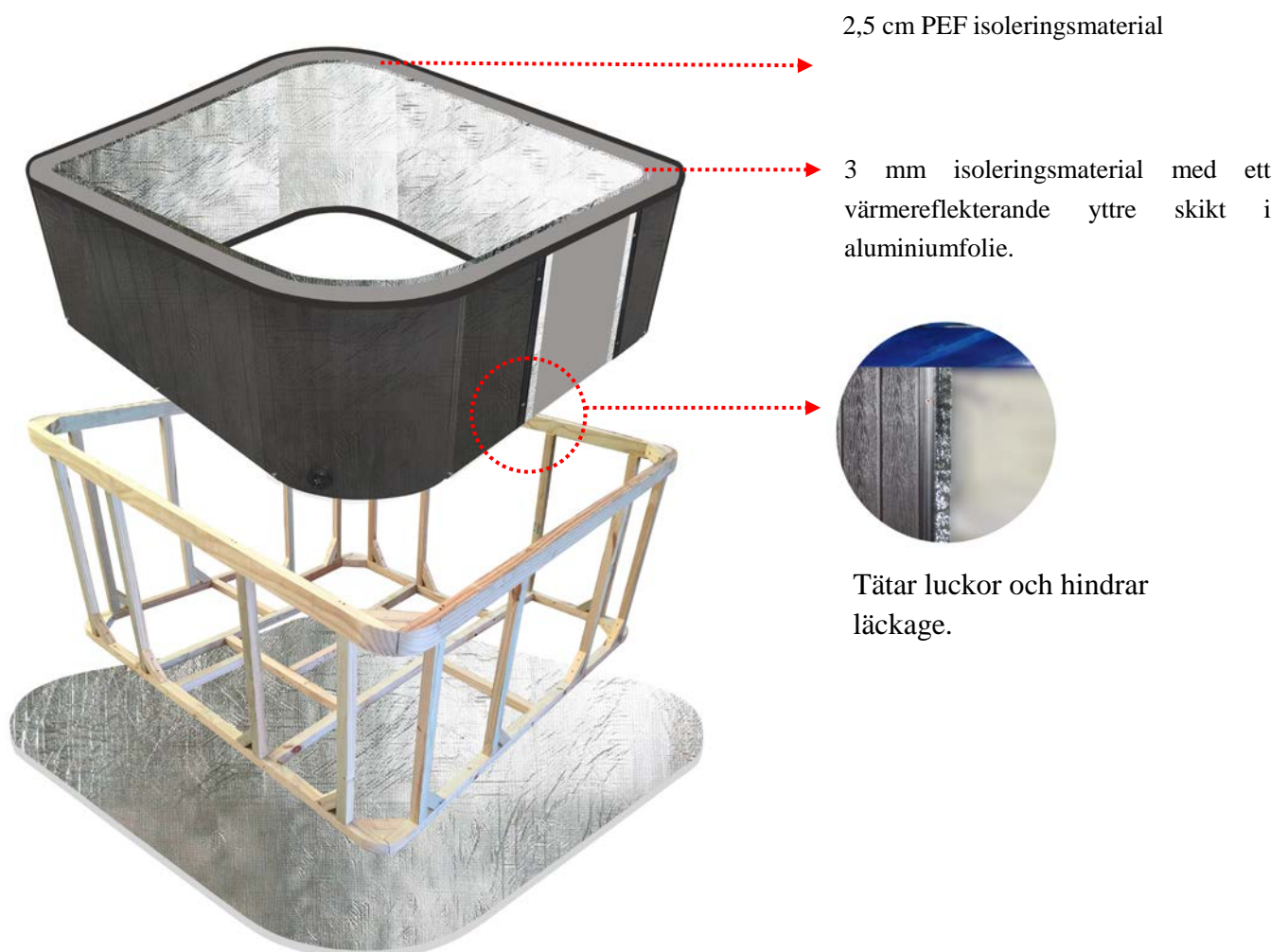


2. Spa isolering 20-25 mm PU skum med hög täthet



3. Läckagefri konstruktion i panelbeklädnaden runt om

Denna konstruktion håller inte bara badvattnets temperatur utan garanterar också att värmen inte går ut via sidor och botten. Det yttre skiktet aluminiumfolie återreflekterar värmen. Konstruktionen tar också tillvara den värme som utrustningen alstrar och är som helhet mycket energieffektiv..



4. 3-lager tjock bottenisolering

Dubbla lager isolering med aluminiumfolieyta som reflekterar värme och kyla förhindrar att värmen innanför påverkas av kall utetemperatur. På samma gång hindrar det het solvärme att gå in. Den 38 mm tjocka PE isoleringen har hög täthet och tillsammans med övre och undre isoleringen så blir den totala tjockleken 44 mm.



5. Extra bottenisolering

